

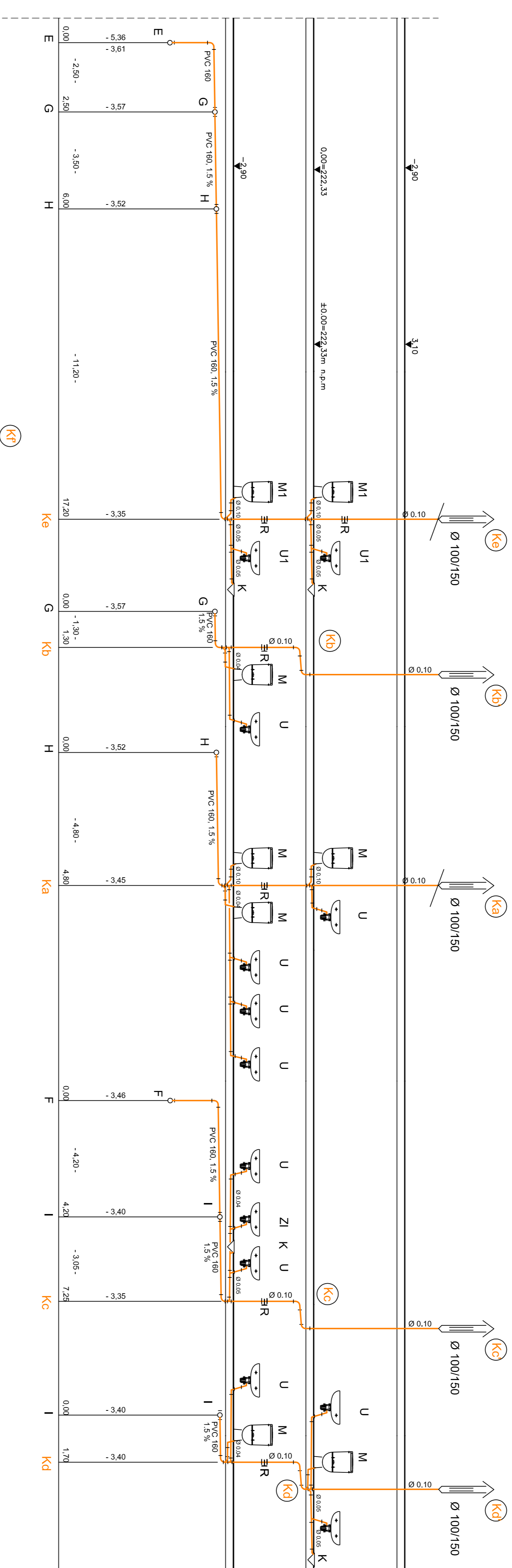
PARK SPORTU, REKREACJI I INICJATYW GOSPODARCZYCH "STARA KOTŁOWNIA" W REJOWCU FABRYCZNYM

"STARA KOTŁOWNIA" W REJOWCU FABRYCZNYM

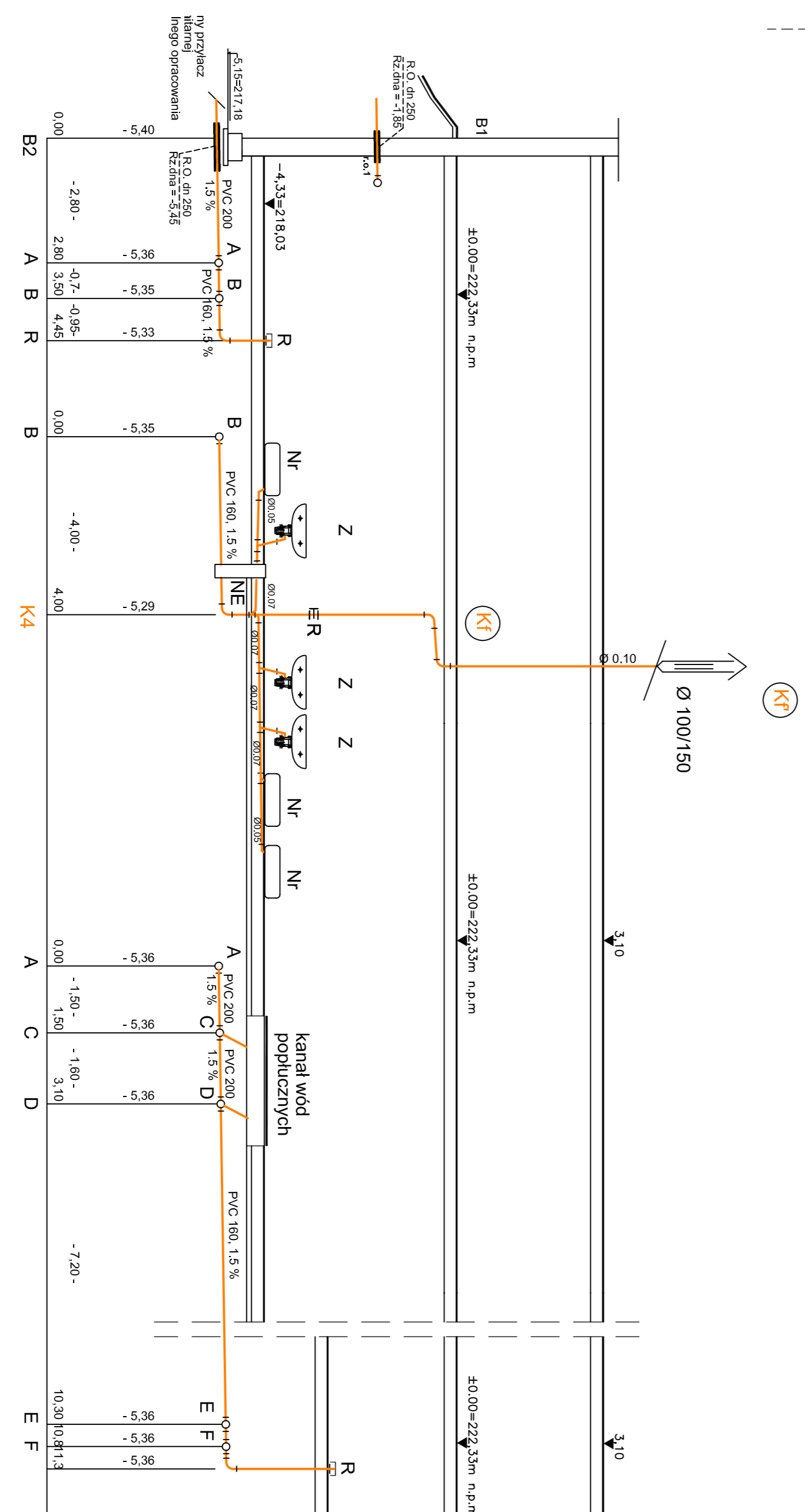
LOKALIZACJA: REJOWIEC FABRYCZNY UL. WSCHODNIA DZ. NR 33/6, 34/1
34/3, 34/5, 34/11, 34/12, 35/4, 35/6, 35/7, 36/4, 36/5

INWESTOR: MIASTO REJOWIEC FABRYCZNY UL. LUBELSKA 16, 22-169 REJOWIEC FABRYCZNY

ROZWINIĘCIE KANALIZACJI SANITARNEJ - CZ.I



UWAGI I OZNACZENIA



- [illegible]

<p>Biuro: Politechnika M.H. Żwirki i G. Górskiego, ul. Piotrkowska 34 30-060 Opole, tel. 42 251 10 00 30-200 Opole, ul. Powiatowa Szybkowska 4 tel. 48 14 13 13 38 fax 48 14 13 13 38 NIP: 622-0431-549</p>		<p>Politechnika Opole Opole</p>
<p>Park Sportu, Rekreacji i Inicjatyw Gospodarczych "Stara Kuchnia" w Rejewcu Fabrycznym</p>		<p>Rejoniec Fabryczny</p>
<p>Localizacja Rejoniec Fabryczny, ul. Wschodnia dz. nr 336, 34/1, 34/3, 34/5, 34/11, 34/12, 35/4, 35/6, 35/7, 36/4, 36/5, 36/2, 38/5</p>		<p>Inwestor Miejski Rejoniec Fabryczny</p>
<p>Adres inwestycji ul. Lubelska 16, 22-21-10 Rejoniec Fabryczny</p>		<p>Projekt WEMU, INSTALACJE SANITARNE</p>
<p>PROJEKT BUDOWLANY</p>		<p>ROZWINIĘCIE KANALIZACJI SANTITARNEJ - CZ.1</p>
<p>Projektował mgr inż. NBUA / 242/02/28</p>		<p>Wykonała Wioletta Speczka</p>
<p>Opracował</p>		<p>Podpis</p>
<p>Skontrolował mgr inż. Pawliński / 242/02/28</p>		<p>Podpis</p>
<p>Data 2020.03.20</p>		<p>Podpis</p>
<p>Strona</p>		<p>Podpis</p>