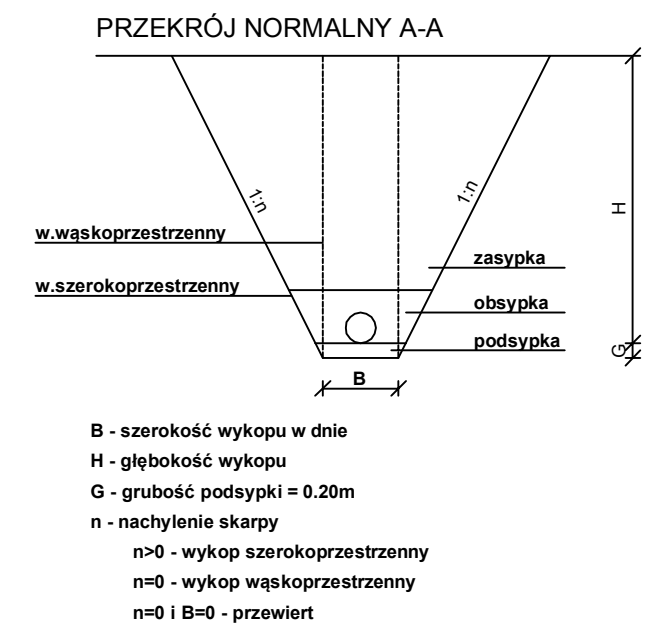
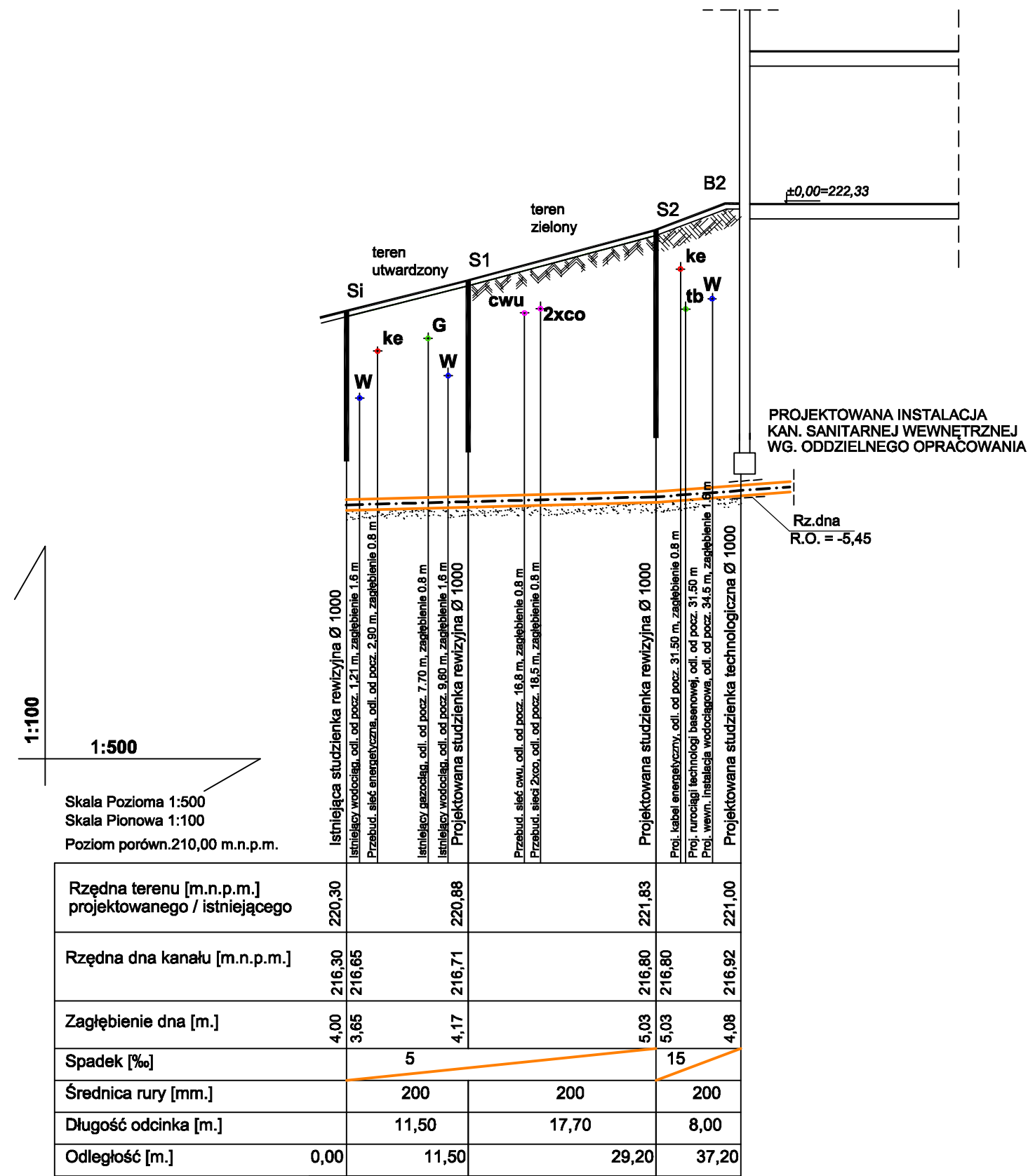


Centrum aktywności społeczno - gospodarczej "Stara Kotłownia" w Rejowcu Fabrycznym
LOKALIZACJA: Rejowiec Fabryczny ul. Wschodnia dz. 33/6, 34/12, 34/14, 34/5, 34/3, 35/4, 34/1, 35/7, 35/6, 36/4, 36/5 obr. 3
INWESTOR: Miasto Rejowiec Fabryczny
PROFIL PODŁUŻNY PRZYŁĄCZA DO KANALIZACJI SANITARNEJ* SKALA 1:500/100



B - szerokość wykopu w dnie
H - głębokość wykopu
G - grubość podsypki = 0.20m
n - nachylenie skarpy
n>0 - wykop szerokoprzestrzenny
n=0 - wykop wąskoprzestrzenny
n=0 i B=0 - przewiert

Wszelkie zmiany uzgadniać z projektantem

Biuro Projektowe "Art-Faktory".s.c.
arch.Paweł Spędzia, Wioletta Spędzia
39-200 Dębica, ul. Powstania Styczniowego 4
tel-fax +48 14 6813 565
REGON 691539933
NIP 872-20-81-549



Centrum aktywności społeczno - gospodarczej "Stara Kotłownia" w Rejowcu Fabrycznym
Lokalizacja
Rejowiec Fabryczny ul. Wschodnia dz. nr 33/6, 34/12, 34/14, 34/5, 34/3, 35/4, 34/1, 35/7, 35/6, 36/4, 36/5 obr. 3
Inwestor
Miasto Rejowiec Fabryczny
Adres Inwestora
ul. Lubelska 16, 22-170 Rejowiec Fabryczny

Branża Przebudowa odcinka wodociągu i przyłącz wod-kan
PROJEKT WYKONAWCZY - ETAP PIERWSZY

Profil podłużny przyłącza do kanalizacji sanitarnej

Projektował mgr inż. Wioletta Spędzia	Podpis
NBUA - 7342/62/98	
Opracował	Podpis
Sprawdził inż. Janusz Mitek	Podpis
PGVIII/7342/118/93	
Data styczeń 2012	Rvc.2