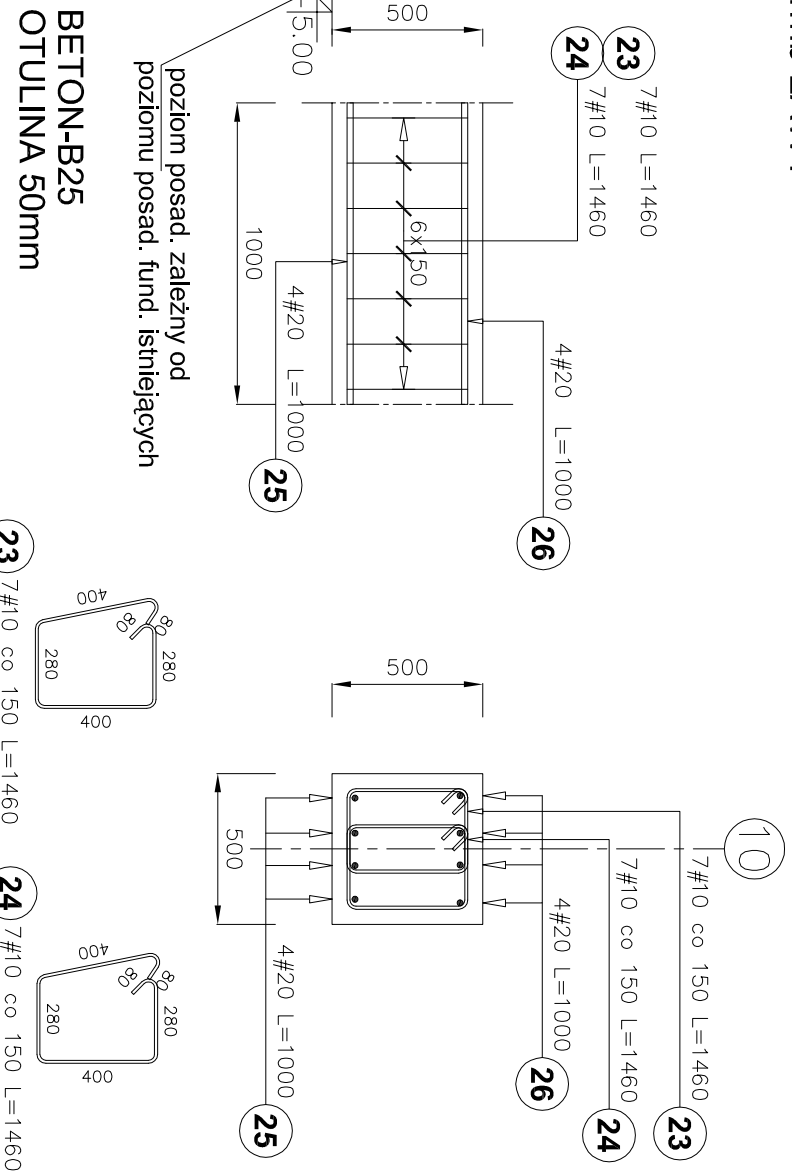
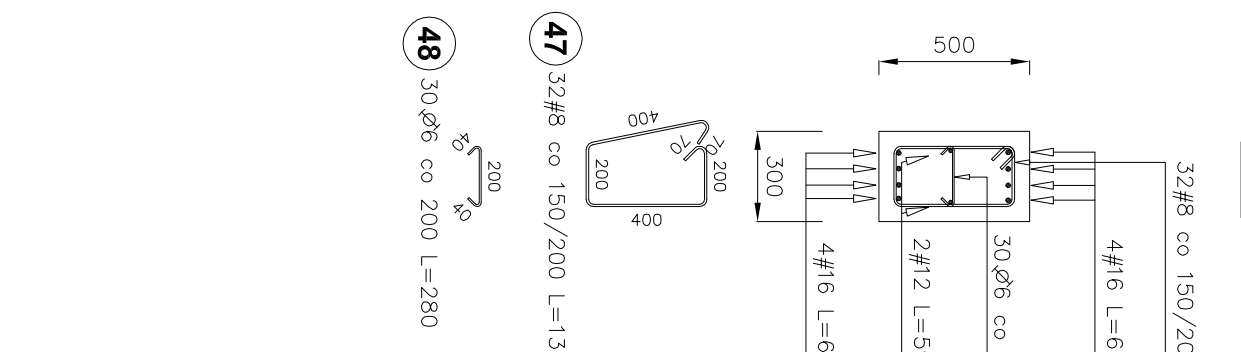
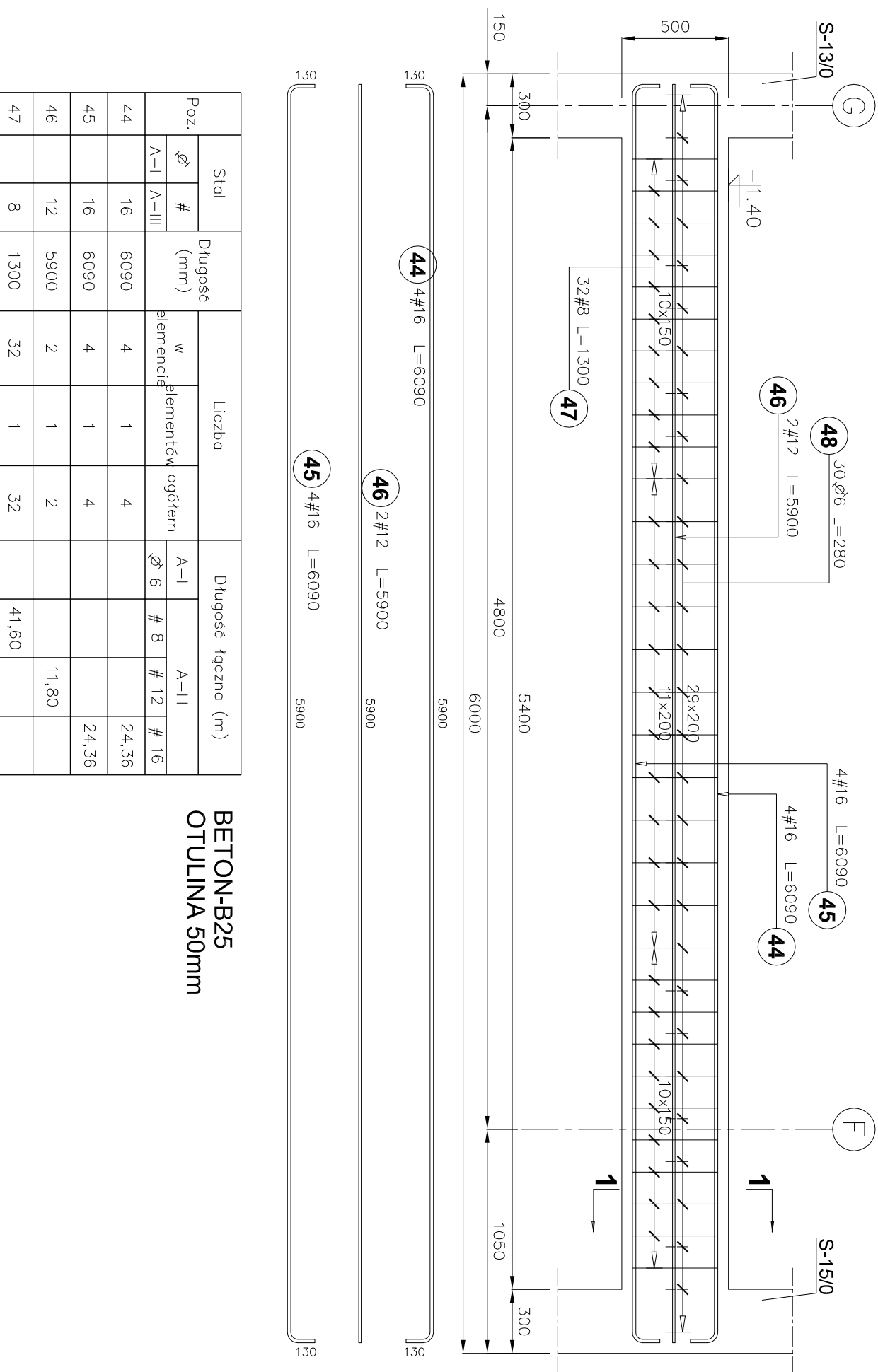
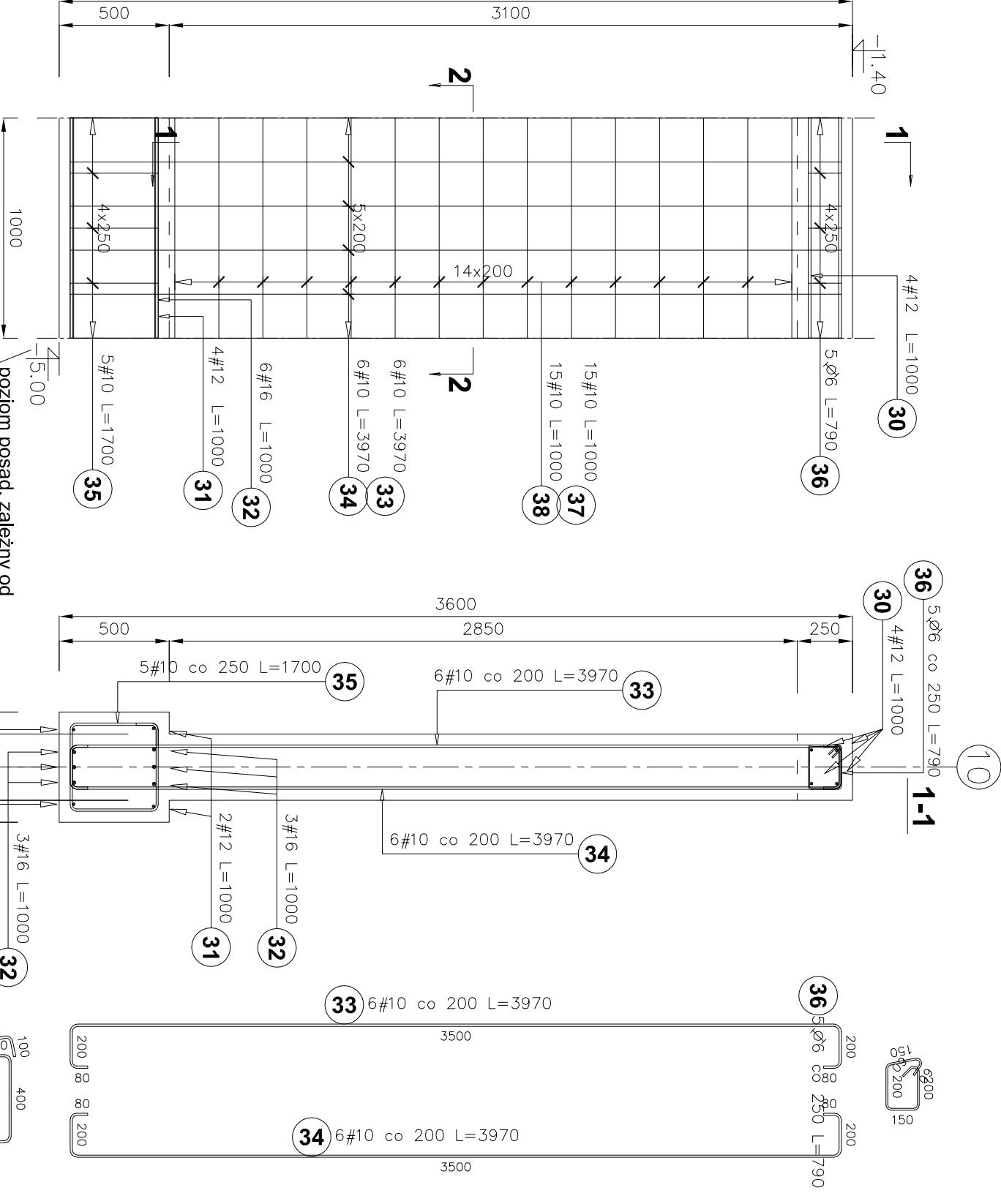
[illegible]

Por. št.	Šif. št.	Dugače (m)	Izčisto		Dugače (razno) (m)			
			w	termična oprema	A-I	B	A-III	
39	16	16,20	4	1	4		6,48	
40	16	16,20	4	1			6,40	
41	12	14,20	2	1	2		2,64	
42	8	13,00	1	1	1		1,70	
43	6	280	5	1	5		1,40	
Dugače po zvešanju (m)					1,40	11,70	2,84	12,88
Masa 1 m pri 42 (kg/m)					0,22	0,40	0,89	1,58
Masa razno po šifci (kg)					0,31	4,62	2,52	20,35
Masa razno po gostini, zrak (kg)					0,31		27,49	
Opomba (kg)								27,80

[illegible]

Poz.	St. #	Dayage # (y.m.)	Lutcha			Dyugue, upron (m)	
			1st	2nd	3rd	1st	2nd
30	12	1000	4	7	28	28.00	
31	12	1000	4	7	28	28.00	42.00
32	16	1000	6	7	42	166.74	
33	10	3970	6	7	42	166.74	
34	10	3970	6	7	42	166.74	
35	10	1700	5	7	35	95.50	
36	6	790	5	7	35	27.65	



	Zróżnienie ściany bel: SC.ZEL > 16/0, 17/0, 10/0, 11/0 w Rejowcu Fabrycznym
10.01.2016	LOKALIZACJA: Rejowiec Fabryczny, ul. Wschodnia, dz. 354, 34
10.01.2016	INWESTOR: Miasto Rejowiec Fabryczny ul. Lubelska 16, 22-170 Rejowiec Fabryczny

Zbrojenie ław; łW-20, 21, 22, 23, belk		
PROJEKTOWAŁ:	DARIUSZ KLIMCZYK	MGR INŻ.
OPRACOWAŁ:	AGNIESZKA JURCZYK	MGR INŻ.
SPRAWDZIŁ:	JERZY CIESIAK	MGR INŻ.

fund.; BL.F-1, 2.		KL
AME.V.7342-7353		
GR-2.4346-7010		