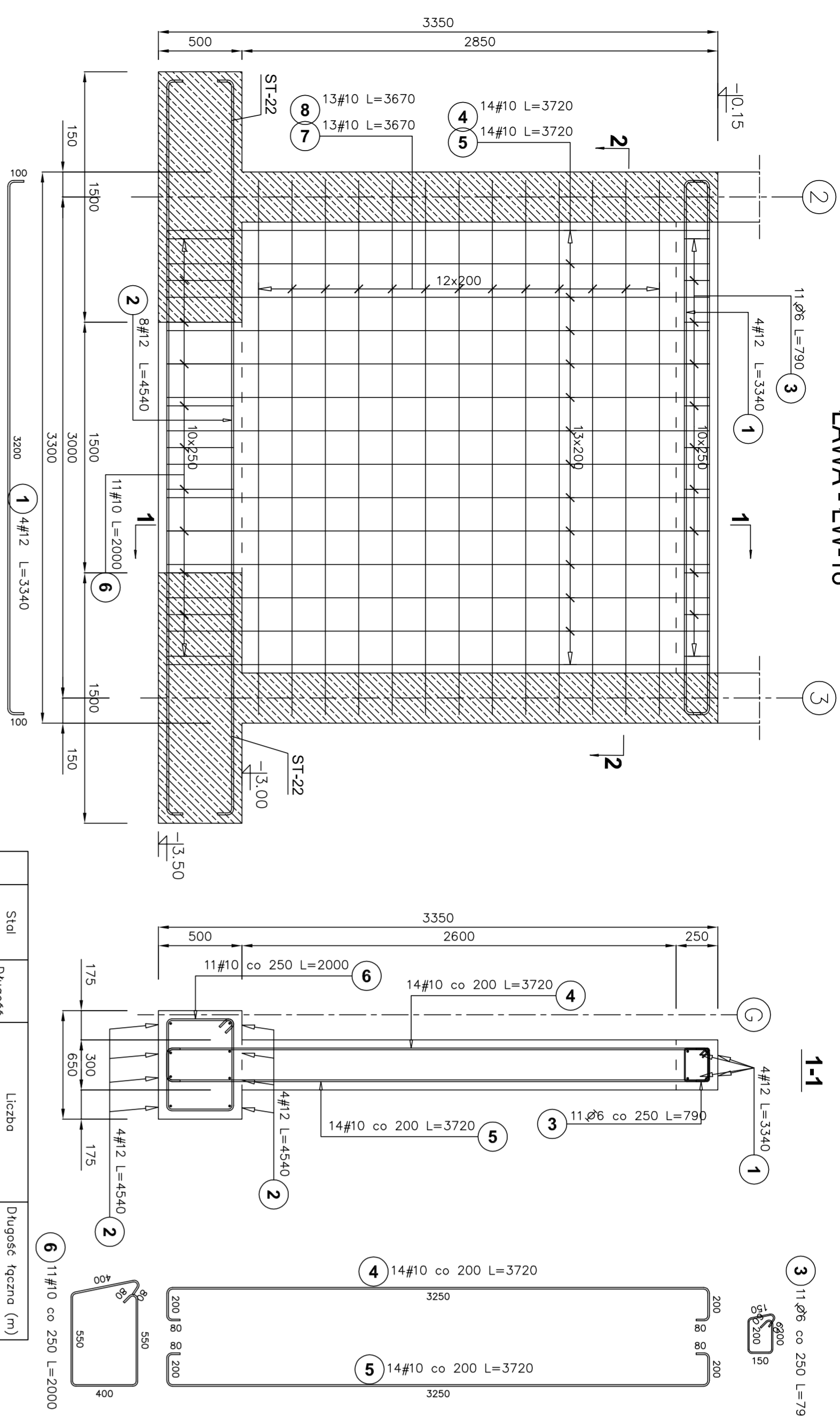
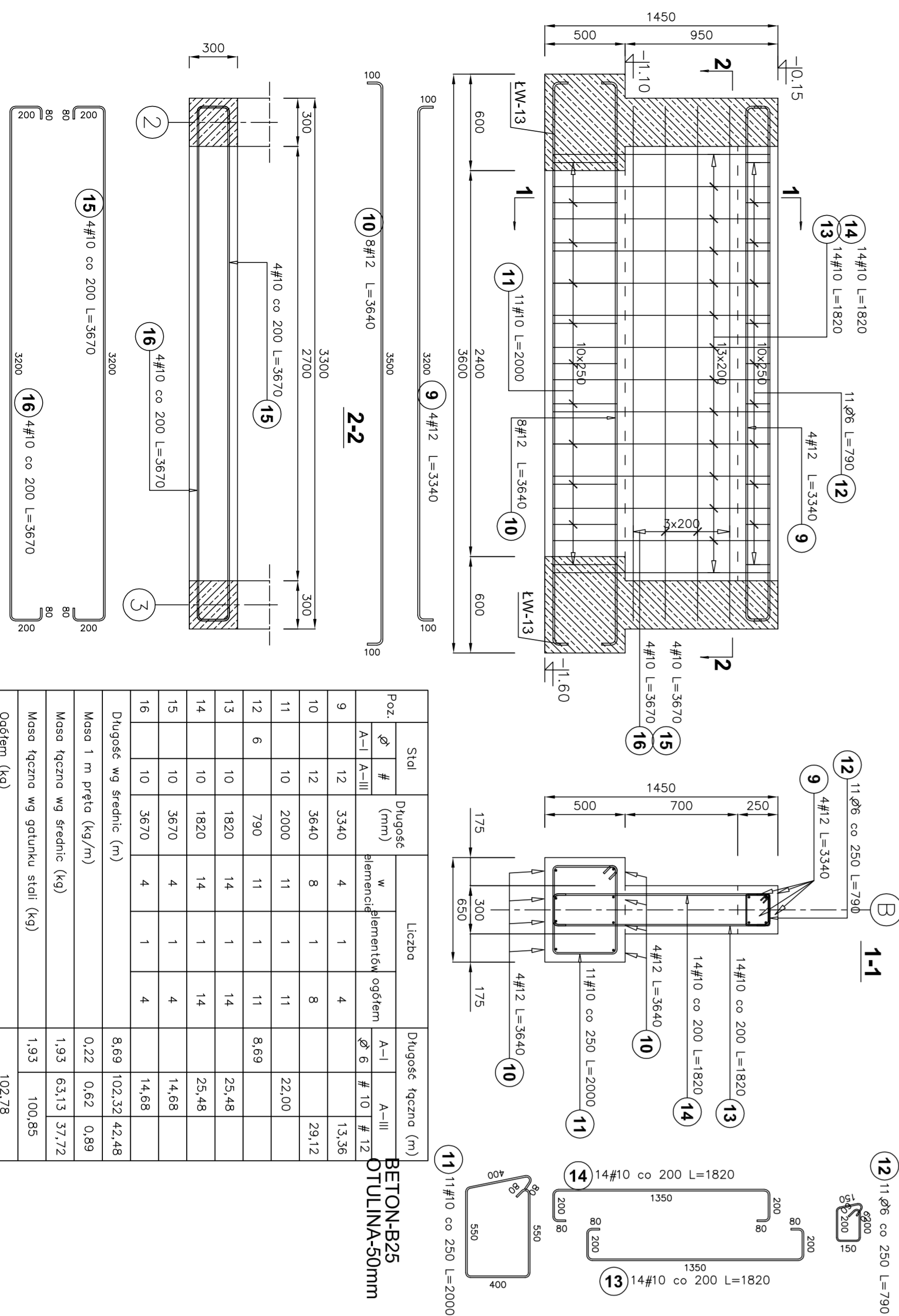


## LAWA - LW-18



Poz.	Stan № #	Dugost A-1 #	Lice		Dugost, težina (m)
			w elementov	elementov oprem.	
			№ 6	№ 10-12	
1	12	3340	4	1	4
2	12	4540	8	1	8
3					
4					
5	10	3720	14	1	14
6	10	3720	14	1	14
7	10	2000	11	1	11
8	10	3870	13	1	13
9	10	3870	13	1	13
Dugost, težina (m)					8,69
Masu 1 m priča (kg/m)					521,58
Masu težine wg težine (kg)					49,68
Masu težine wg gravitacijski stali (kg)					0,22
Opseg (kg)					0,52
					0,89
					1,93
					126,71
					44,12
					180,83
					1,93
					182,76

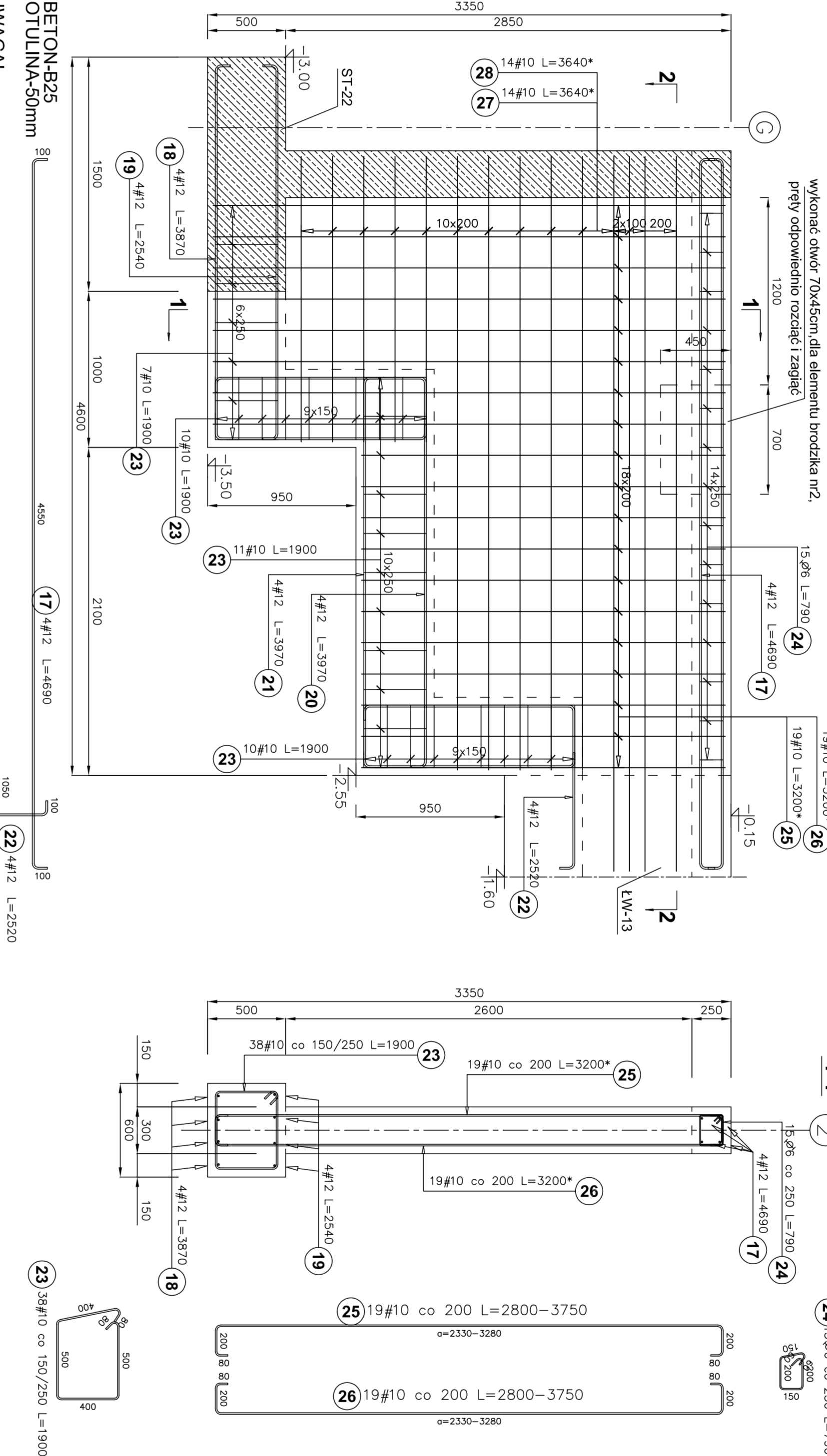
## LAWA-LW-14



Poz.	Sif. #	Dugostre (m)	w. #	širina (m)	licebno ogrebn	Dugostre (m)	
						š. 6	š. 10 - 12
9	12	3,540	4	1	4	13,36	
10	12	3,640	8	1	8	29,12	
11	10	20,00	11	1	11	22,00	
12	6	7,90	11	1	11	8,69	
13	10	18,20	14	1	14	25,48	
14	10	18,20	4	1	14	25,48	
15	10	3,670	4	1	4	14,68	
16	10	3,670	4	1	4	14,68	
Dugostre w sredino (m)						8,69	102,32
Masa 1 m <sup>2</sup> (kg/m <sup>2</sup> )						0,22	0,62
Masa (kg) w sredino (kg)						1,93	63,13
Masa (kg) w spalku, stali (kg)						1,93	100,85
Ogredn (kg)							102,78

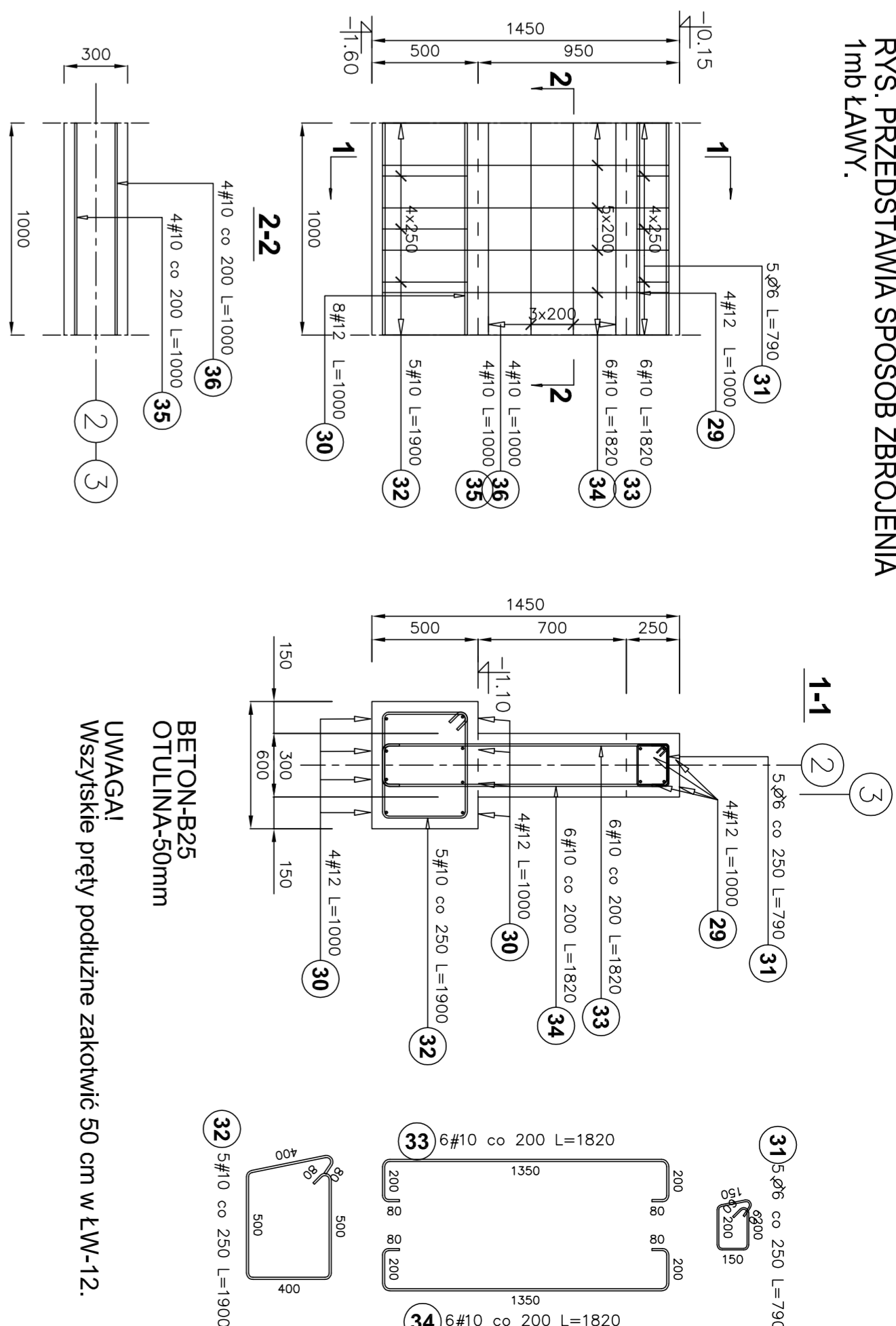
LAWA - LW-11 x 2 szt.  
LAWA - LW-12 x 2 szt.

DOTYCZY ŁAWY W OSI "2"  
ŁAWA - LW-12 X 2 SZL.  
wykonać otwór 70x45cm, dla elementu brodzika nr2  
pręty odpowiednio rozciąć i zagiąć



Pos.	Stiel	Dugost #	Dugost w elementu (mm)	Licebo elementu oploštno	Dugost, razcezi (m)		
					A-1 džb. 6	A-11 # 10	A-12 # 12
17	12	4690	4	2	8		
18	12	3870	4	2	8		
19	12	2940	4	2	8		
20	12	3970	4	2	8		
21	12	3970	4	2	8		
22	12	2820	4	2	8		
23	10	1900	38	2	76		144,00
24	6	790	15	2	30		23,70
25	10	3200 *			38		121,60
26	10	3200 *	19	2	38		121,60
27	10	3540 *	13	2	26		92,04
28	10	3540 *	13	2	26		92,04
Dugost, wg srednje (m)					23,70	571,68	172,48
Masa 1 m praga (kg/m)					0,22	0,62	0,89
Masa razceza wg srednje (kg)					5,26	352,73	153,16
Masa razceza wg granula stiel (kg)					5,26		305,89
Oploštno (kg)							511,5
* Srednje dugost.							

ŁAWA - ŁW-13 = 32,50 mb  
RYS. PRZEDSTAWIA SPOSÓB ZBROJENIA  
1mb ŁAWY.



Poz. št.	Štev. št.	Dugosredni # (mm)	Liche		Dugosredni (m)
			elementi w	elementov ogrom	
A-1	A-1	#	#	#	#
29	12	1000	4	33	132
30	12	1000	8	33	264
31	6	790	5	33	165
32	10	1800	5	33	165
33	10	1820	6	33	198
34	10	1820	6	33	198
35	10	1000	4	33	132
36	10	1000	4	33	132
Dugosredni wg srednje (m)					130,35
Masa 1 m <sup>3</sup> p.m. (kg/m <sup>3</sup> )					2286,23
Masa 1 m <sup>3</sup> p.m. (kg/m <sup>3</sup> )					0,22
Masa 1 m <sup>3</sup> p.m. (kg/m <sup>3</sup> )					0,89
Masa 1 m <sup>3</sup> p.m. (kg/m <sup>3</sup> )					28,94
Masa 1 m <sup>3</sup> p.m. (kg/m <sup>3</sup> )					28,94
Masa 1 m <sup>3</sup> p.m. (kg/m <sup>3</sup> )					1181,59

**UWAGA!**  
Wszystkie pręty podłużne zakotwić 50 cm w ŁW-12.

BETON-B25  
OTULINA-50mm

**UWAGA!**  
Wszystkie pręty podłużne zakotwić 50 cm w ŁW-12.

KW-3

PROJECT MONITORING

## CONSTRUCTION

Zbrojenie ławy; ŁW-11, 12, 13, 14, 18.

**LOKALIZACJA:** Rejowiec Fabryczny, ul. Wschodnia, dz.nr 33/6, 34/1, 34/3, 34/5, 34/11, 34/12, 35/6, 35/7, 36/4, 36/5, 36/2, 35/5

1000

[illegible]